

ACIDENTES DE TRÂNSITO

AS EXPERIÊNCIAS E REALIZAÇÕES E RESULTADOS
NO MUNICÍPIO DE HORTOLÂNDIA - SP

INTRODUÇÃO

1. Contextualizando Hortolândia;
2. Ações para a redução dos acidentes de trânsito
3. Resultados;

Município de Hortolândia

Situado na Região Metropolitana de Campinas, Região esta que está entre as 10 maiores do país



Município de Hortolândia

Situado na Região Metropolitana de Campinas, Região esta que está entre as 10 maiores do país



Município de Hortolândia

Situado na Região Metropolitana de Campinas, Região esta que está entre as 10 maiores do país



POPULAÇÃO - **237.570**



EXTENSÃO TERRITORIAL
– 62 Km²



FROTA EMPLACADA – **134 Mil**
FROTA FLUTUANTE – **183 Mil**



VEÍCULOS ESCOLARES -
262



ÔNIBUS MUNICIPAIS – **35**
LINHAS URBANAS - **22**



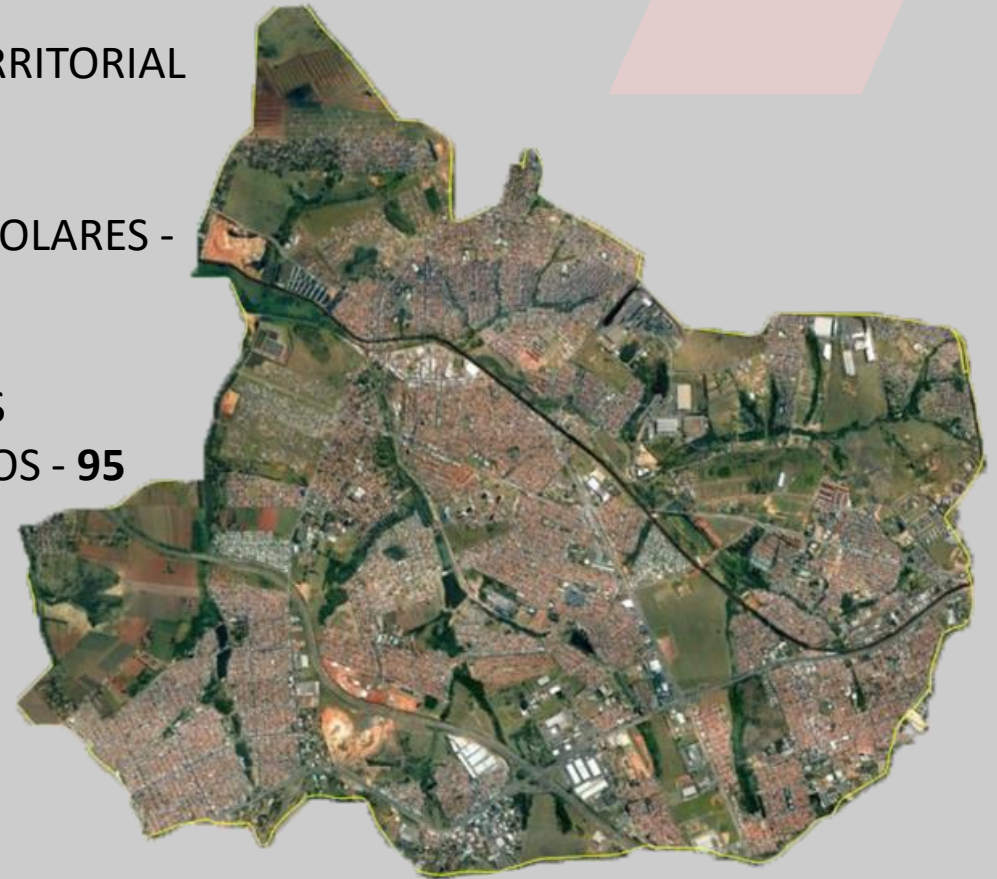
CRUZAMENTOS
SEMAFORIZADOS - **95**



ÔNIBUS INTERMUNICIPAIS – **137**
LINHAS URBANAS - **32**

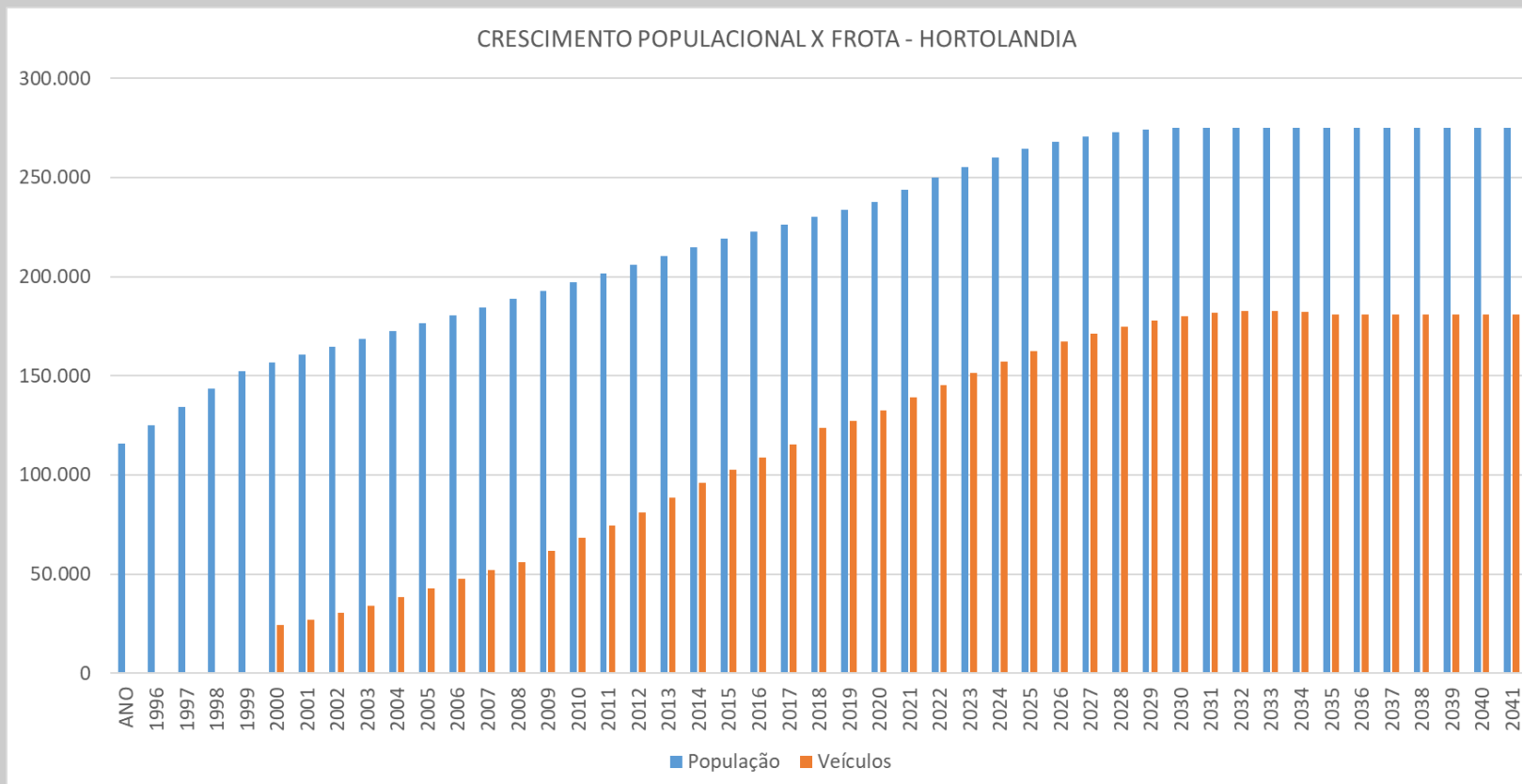


TÁXI - **66**



Quadro geral do município

Nos últimos 20 anos a **população** cresceu em média **2%** ao ano, a **frota** por sua vez, cresceu **8%** ao ano



Quadro geral do município

Mantendo a mesma taxa de crescimento, nos próximos 10 anos o município deve atingir seu ponto de saturação com aproximadamente 1 veículo para cada pessoa



2012

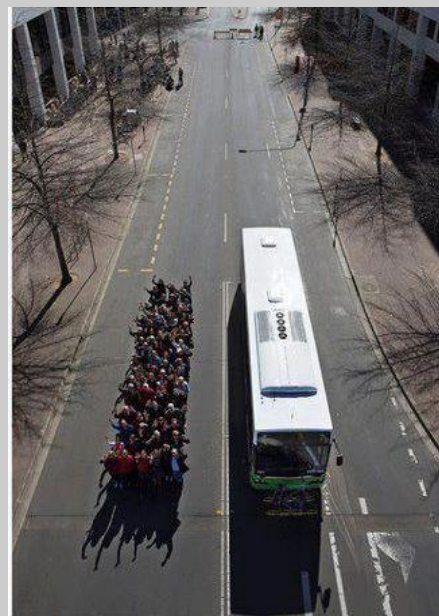
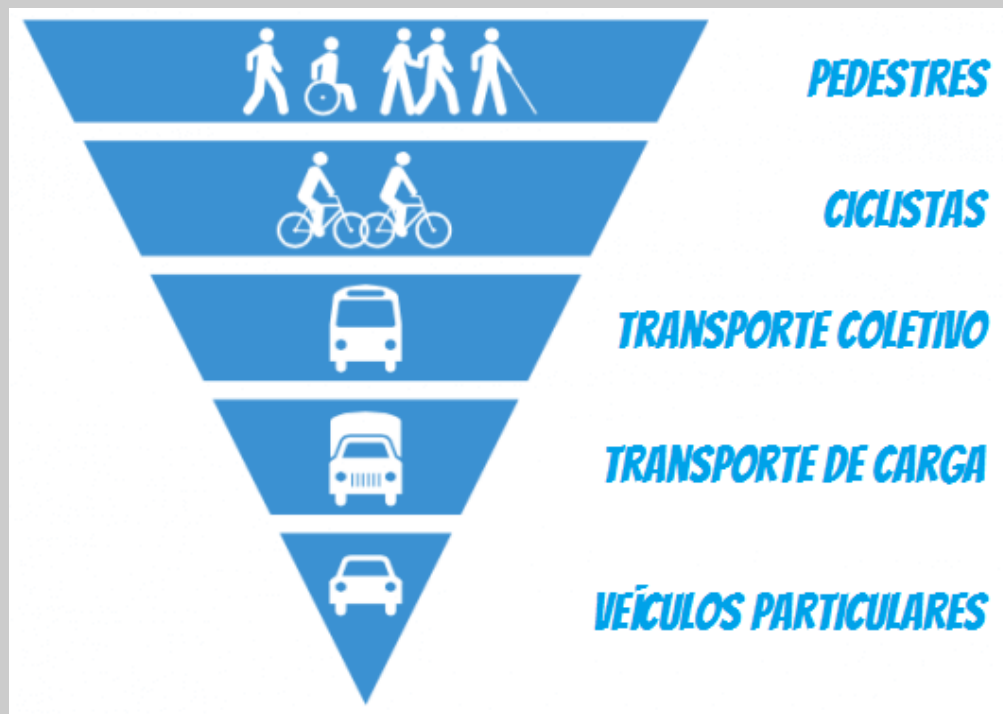


2022



2032

Mudança da Mobilidade



60 passageiros
e um ônibus



60 ciclistas
e suas bicicletas



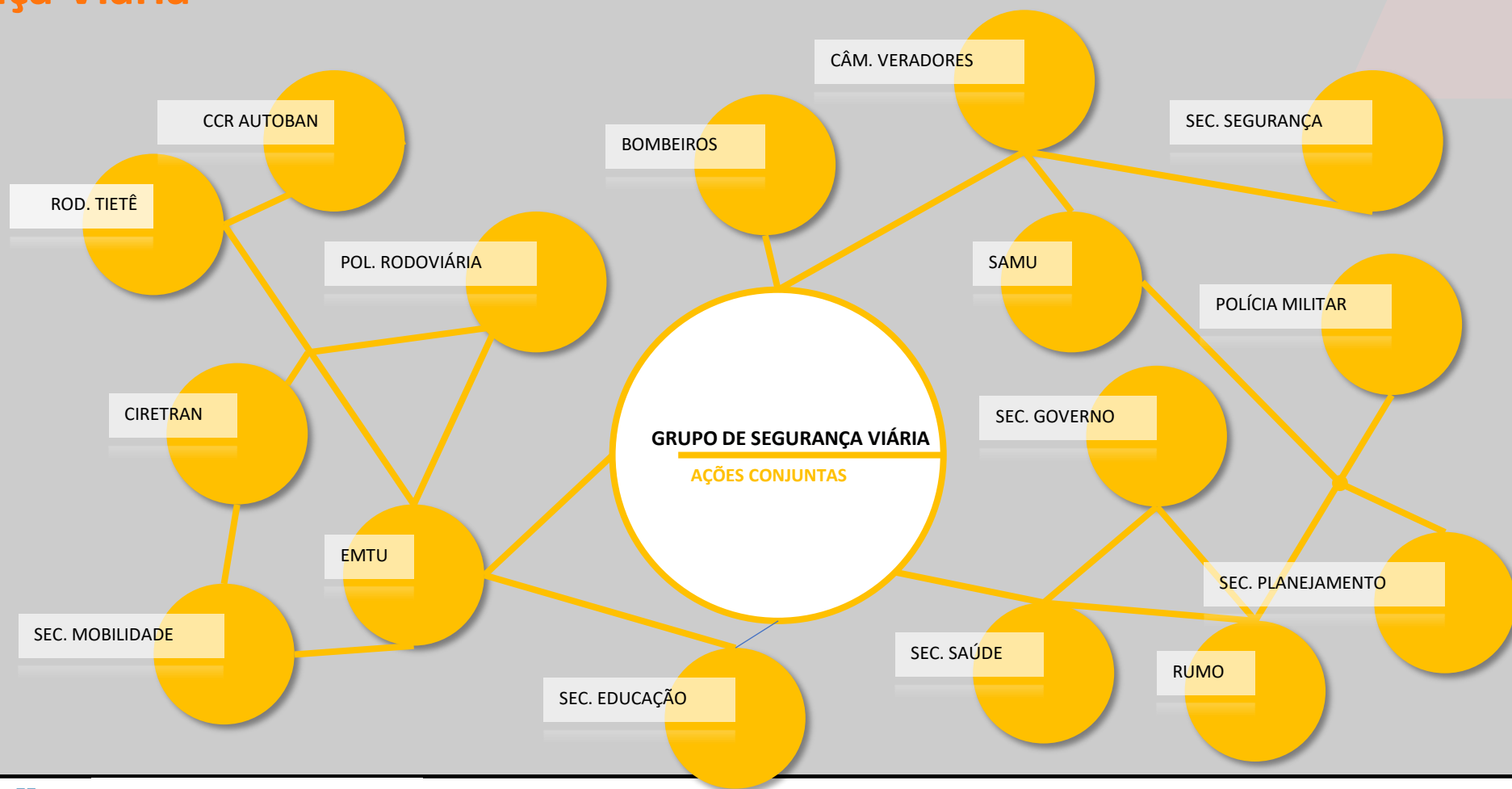
60 motoristas
e seus carros

SITUAÇÃO ENCONTRADA

- Não havia secretaria
- Não Havia estatística acidentes de trânsito
- Regulamentação de velocidade difusa
- Não havia fiscalização eletrônica
- Sinalização horizontal deficitária
- Sinalização Vertical (POT) - inexistente
- 8km de ciclovias
- 42 cruzamentos semaforizados
- Abrigos de ônibus sucateados e sem acessibilidade
- Transporte público com frota sucateada,
- Ônibus sem acessibilidade
- Linhas sem regularidade na operação
- Não há Pátio de recolhimento de veículos
- Não há zona azul

GRUPO DE SEGURANÇA VIÁRIA

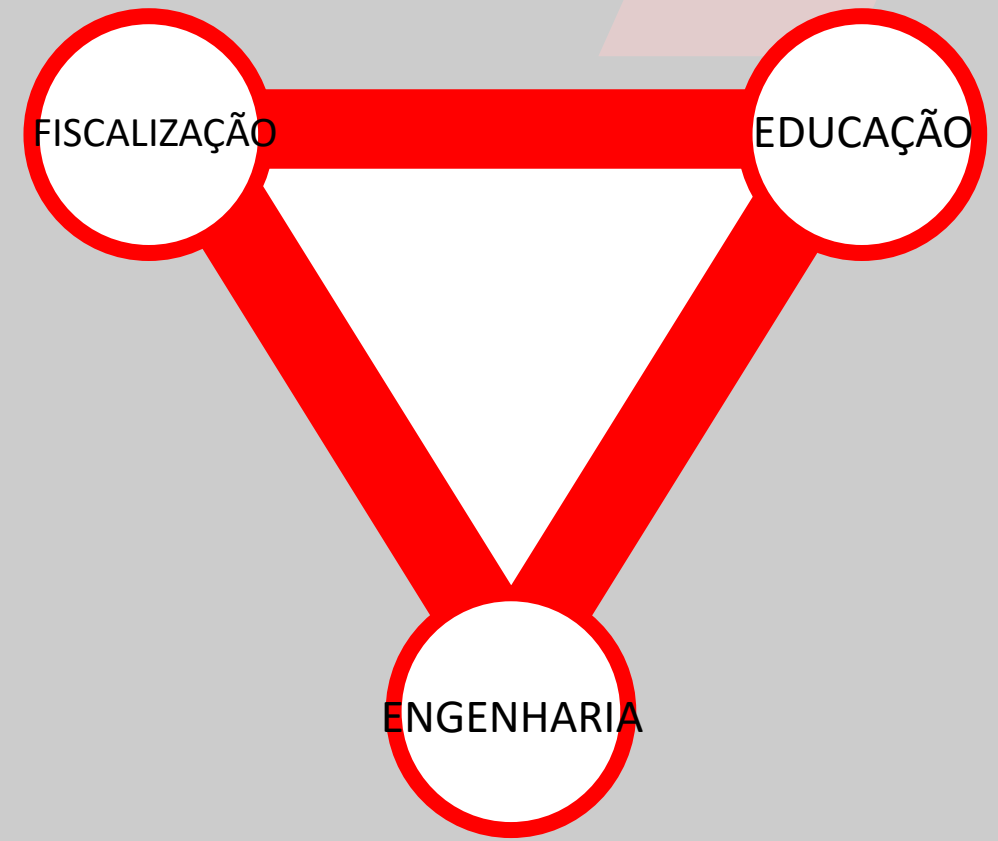
Fizemos o **tratado** de **segurança viária** com diferentes entes criando o **Grupo de Segurança Viária**



GRUPO DE SEGURANÇA VIÁRIA

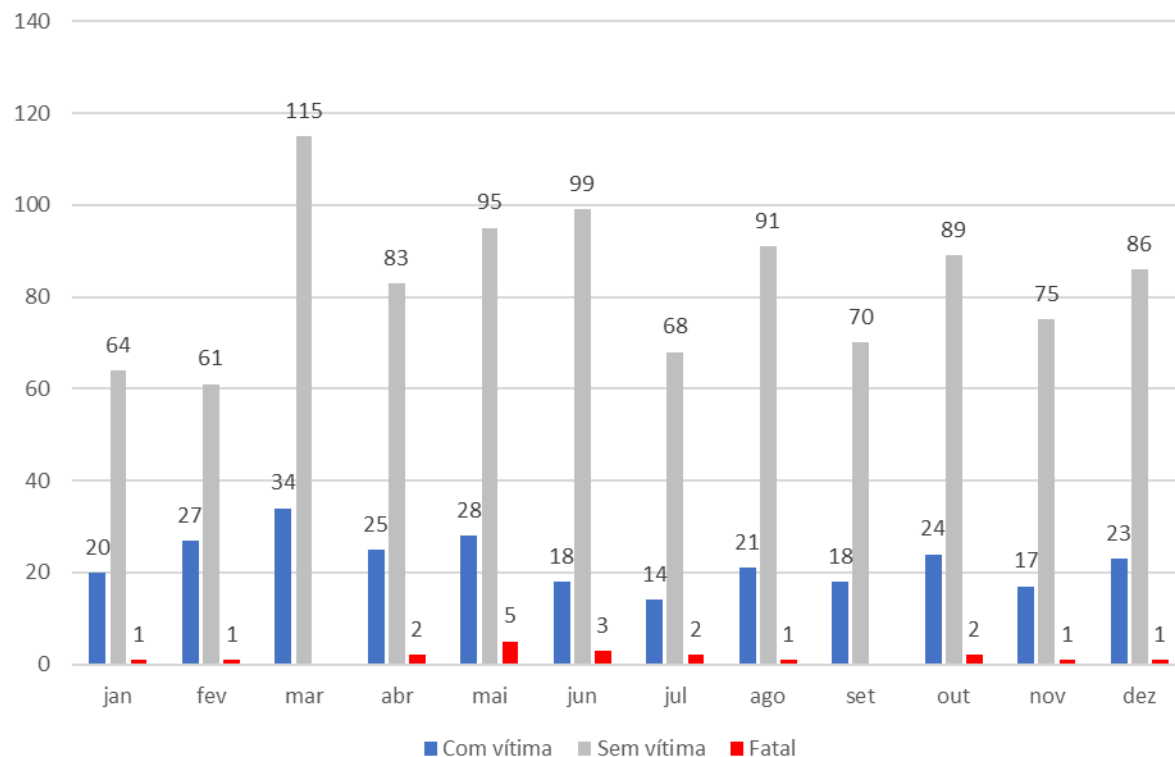
- Metas do Grupo:
 - Reduzir acidentes e mortes no trânsito
- Ações:
 - Obter as estatísticas de acidente de trânsito
 - Redução da velocidade para 50km/h
 - Implantação da fiscalização eletrônica
 - Convênio com a PM para fiscalização
 - Seminários, Palestras e ações educativas
 - Definições das ações de engenharia embasado no nível de severidade dos acidentes

TRIPÉ DA SEGURANÇA VIÁRIA

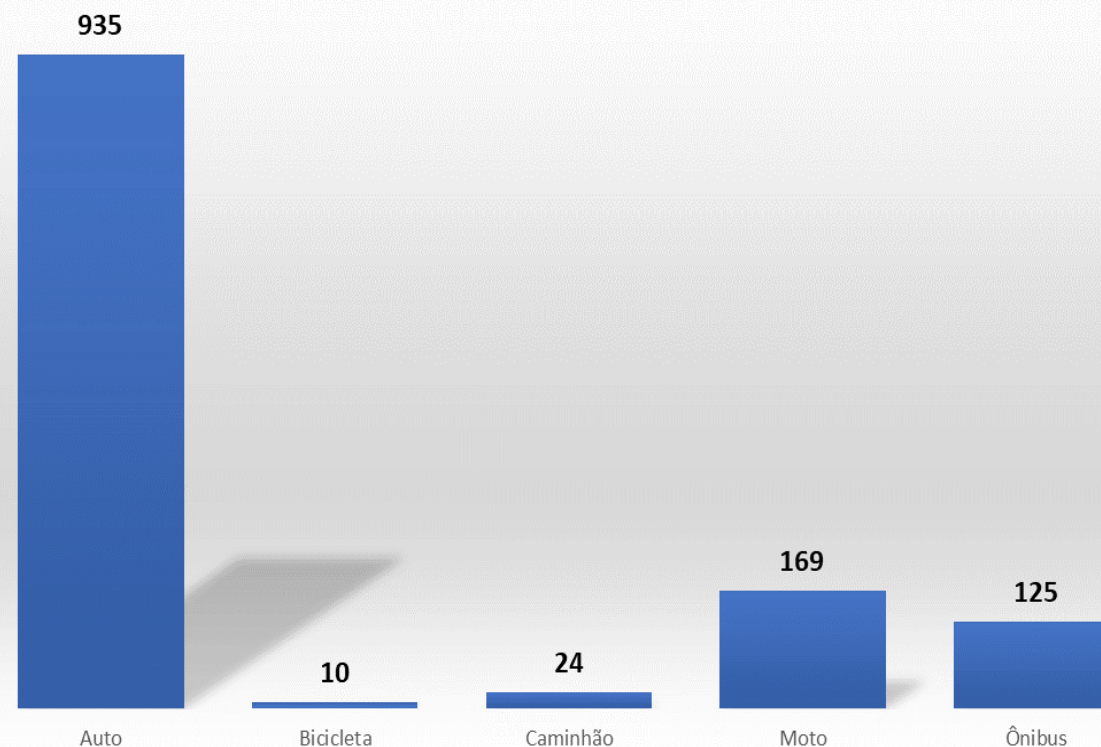


ACIDENTES DE TRÂNSITO - 2017

Acidentes de Trânsito - 2017



ACIDENTE POR TIPO DE VEÍCULO - 2017



AÇÕES NO TRANSPORTE

- Reestruturação do Transporte Coletivo
100% acessível;
- Inauguração do **Corredor de Ônibus;**
- Implantação do **Bilhete Único;**



AÇÕES NO TRANSPORTE

- Instalação de **ABRIGOS** com **CALÇADA** e **ACESSIBILIDADE**;
 - 202 Abrigos
 - 52 Totens



AÇÃO DE FISCALIZAÇÃO

Convênio com a PM – Nov 2017

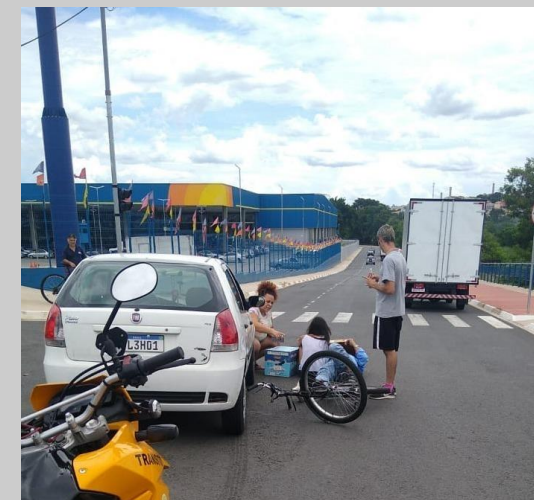
Ações de Fiscalização - Contínua

Instalação dos Radares – Jan 2019



AÇÕES DE FISCALIZAÇÃO

- Sinalização e acompanhamento de Obras;
- Sinalização e Apoio em Acidentes;
- Estimativa de acompanhamentos gerais - 3 mil/ano



AÇÕES DE FISCALIZAÇÃO

Instalação de Câmeras de Monitoramento para auxiliar o trânsito do município



AÇÃO DE EDUCAÇÃO

Ações de Educação Direcionadas, buscando atender locais e grupos com maior índice de acidentes



EMPRESAS E CIPA'S



EJA'S



SEMINÁRIO DE SEGURANÇA

AÇÃO DE EDUCAÇÃO



MAIO AMARELO



CAVALO DE AÇO



PASSEIO CICLISTICO



AÇÃO NOS BARES



SELEÇÃO NA ESTRADA



AÇÃO NOS SEMÁFOROS

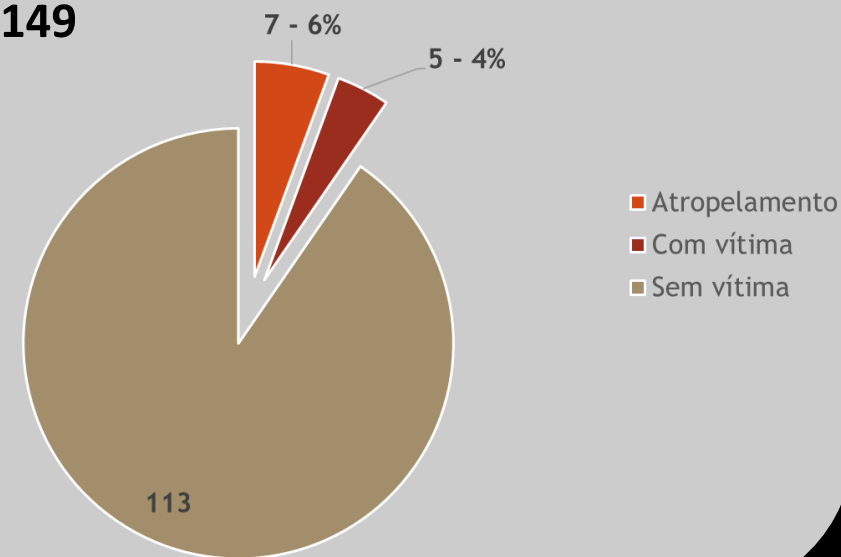
AÇÕES DE EDUCAÇÃO

Ações direcionadas a públicos específicos
– Reuniões Garagem de ônibus



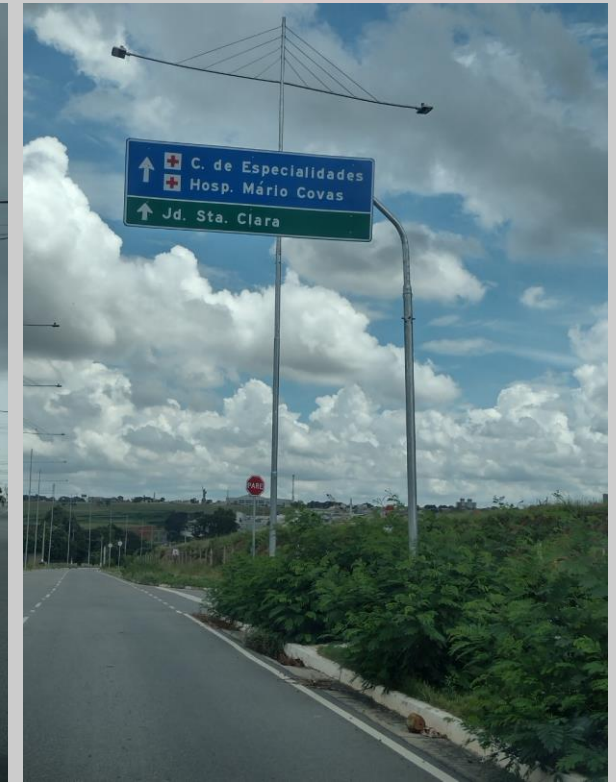
- ▶ Em 2017 foram registrados – **125 Acidentes** com Ônibus
- ▶ **5** com **vítima**
- ▶ **7** atropelamentos
- ▶ **113** sem vítima
- ▶ Frota de 1149

Tipos de Acidente
Ônibus



AÇÃO DE ENGENHARIA

Implantação de Sinalização de Indicação (POT)



AÇÃO DE ENGENHARIA

Sinalização Horizontal

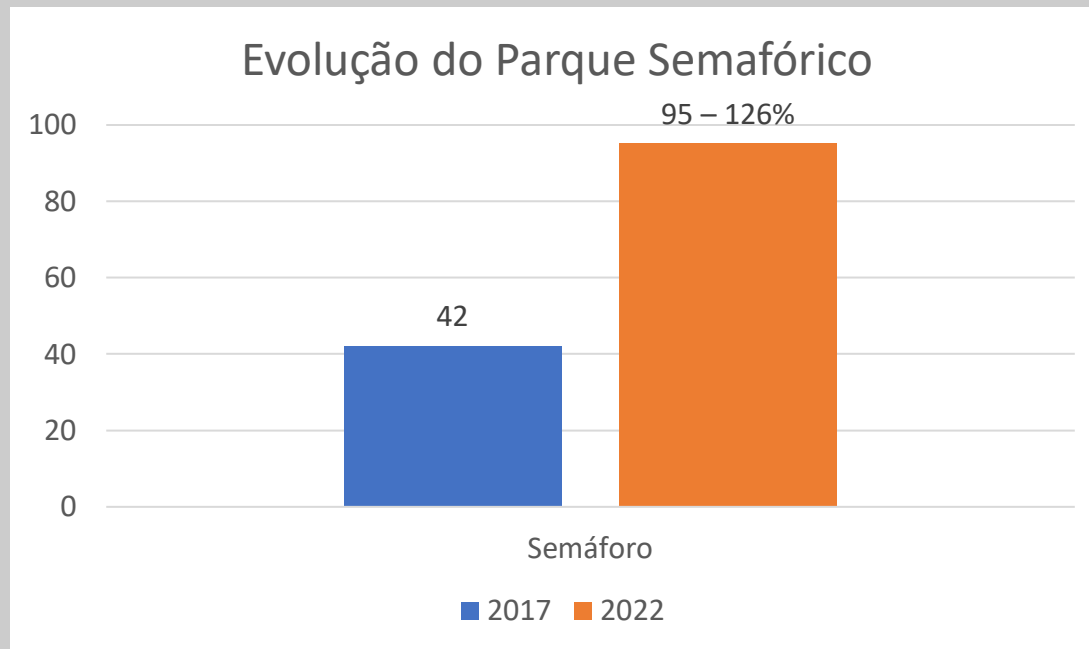
Sinalização Vertical



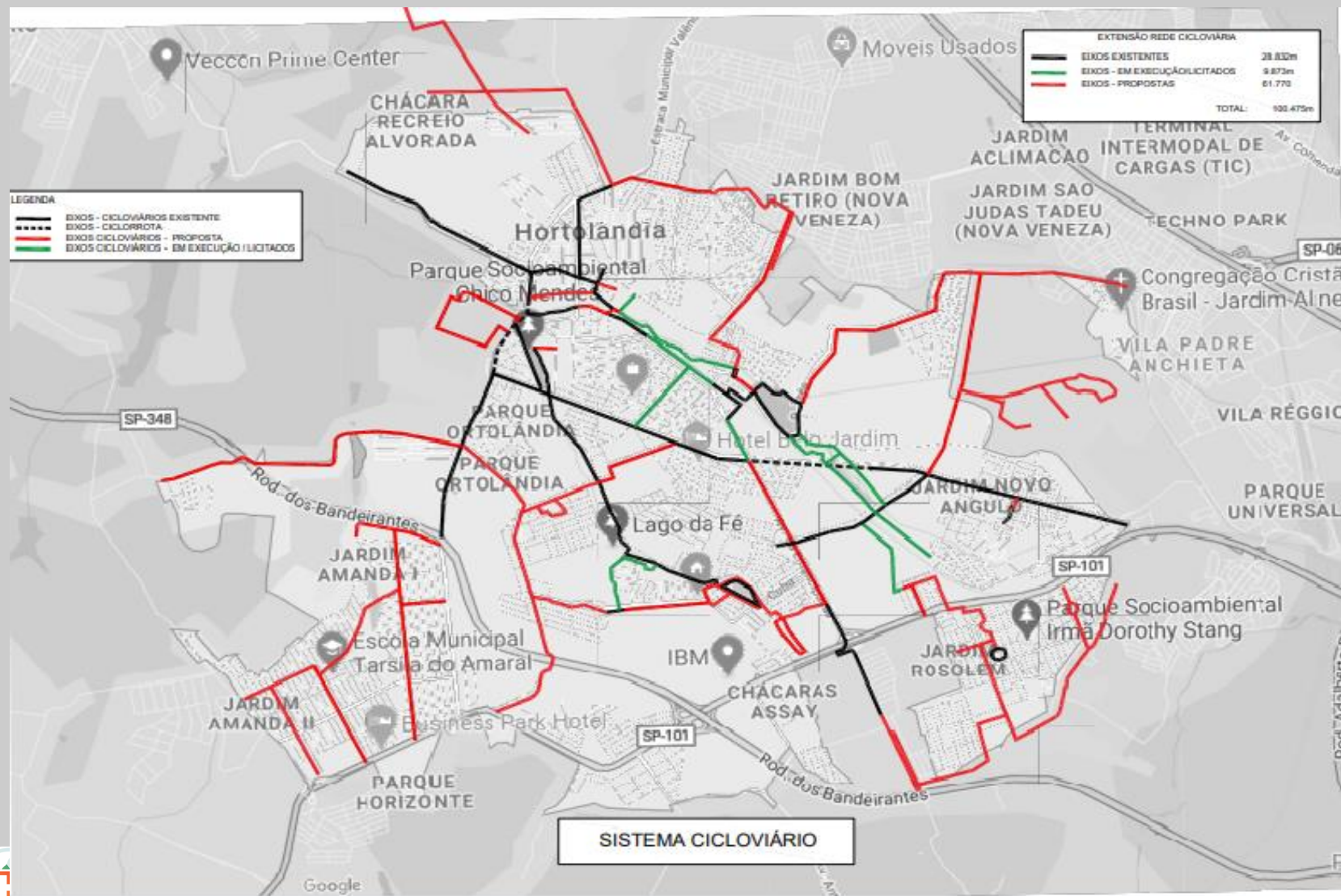
AÇÃO DE ENGENHARIA

Em **5 anos** o parque semafórico foi ampliado em **126 %**

Implantação do semáforo regressivo pedestre



AÇÃO DE ENGENHARIA



- **Plano Cicloviário** conta com **100km** de ciclovia;
- Em **2017** haviam **8km**, este ano previsão de **50km**



EIXOS: CICLOVIÁRIOS - EXISTENTE



EIXOS: CICLORROTA



EIXOS: CICLOVIÁRIOS - PROPOSTA



EIXOS: CICLOVIÁRIOS - EM EXECUÇÃO LICITADOS

AÇÕES DE ENGENHARIA

Aumento dos espaços seguros para os ciclistas
Mais de 30 km existentes



AÇÕES DE ENGENHARIA

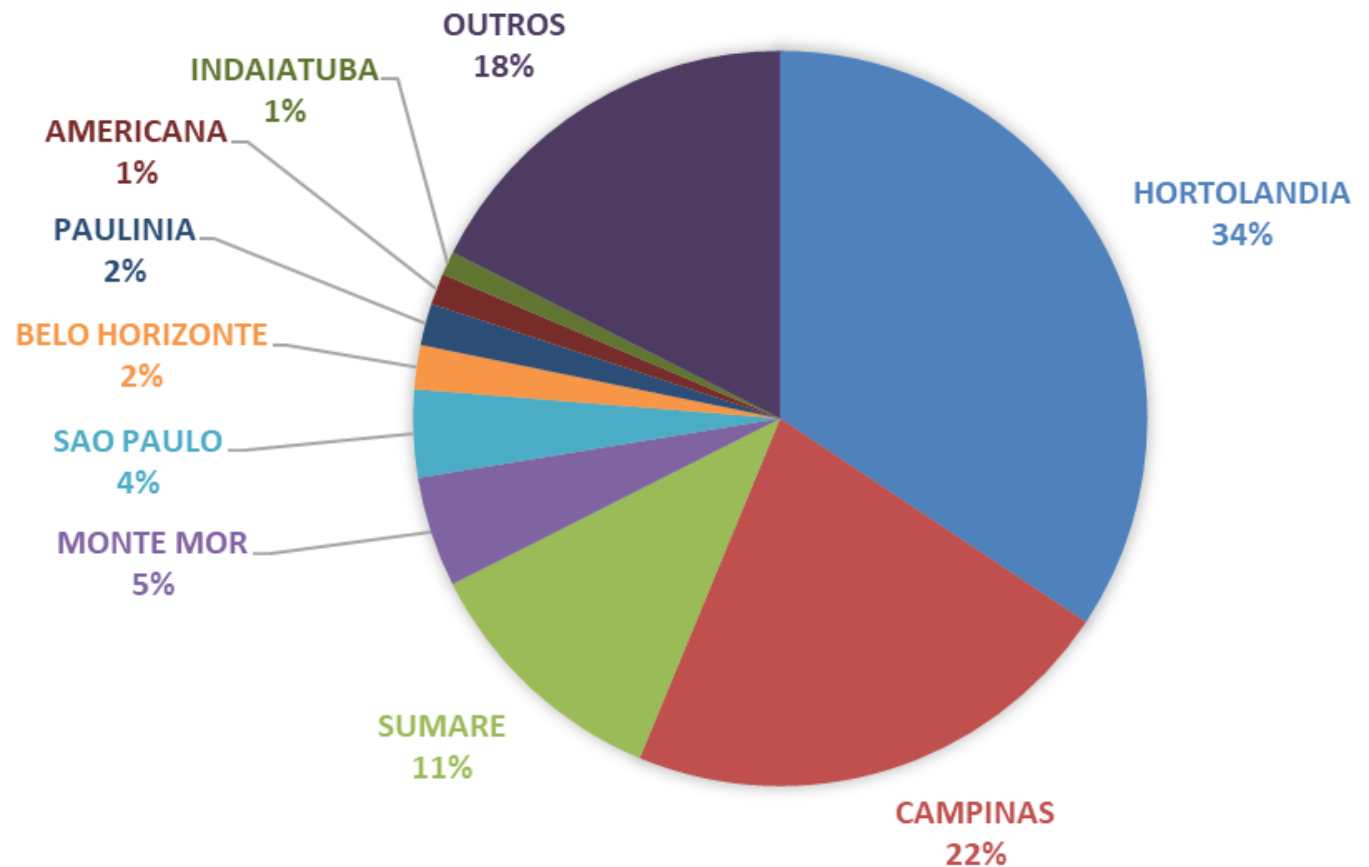
Obras de toda a prefeitura criam infraestrutura e melhoram o nível de serviço e segurança nas vias do município;



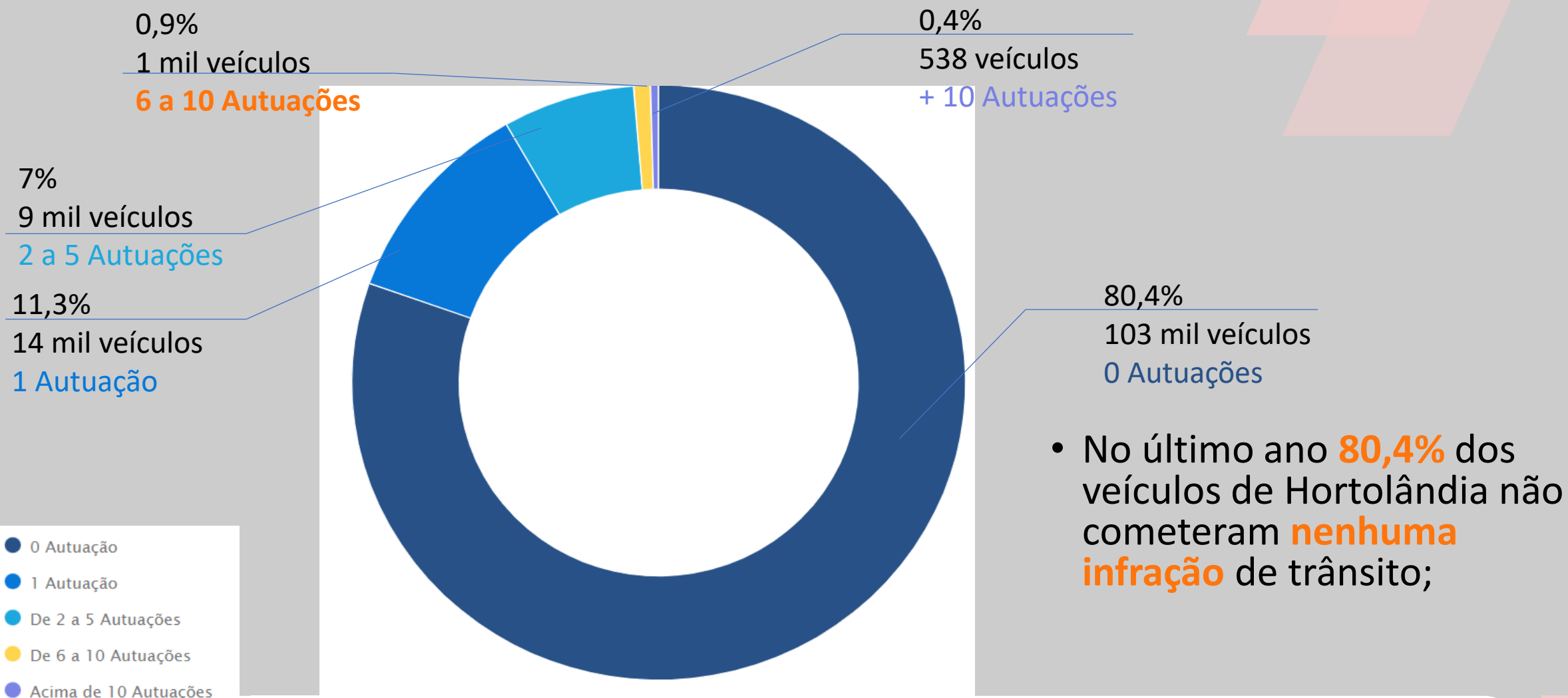
AÇÕES DE FISCALIZAÇÃO

De todas as autuações realizadas no último ano, somente **34%** referem-se a veículos de **Hortolândia**

AUTUAÇÕES POR MUNICÍPIO - 2021



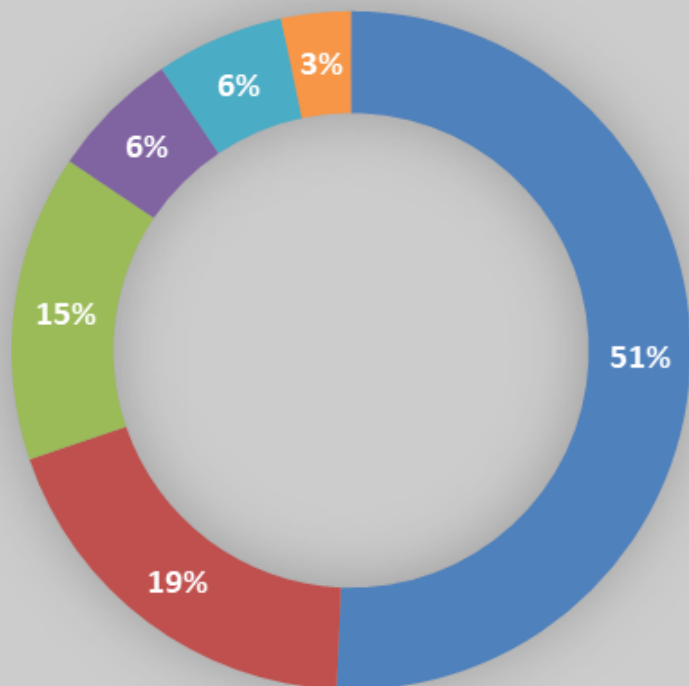
AÇÕES DE FISCALIZAÇÃO



AÇÕES DE FISCALIZAÇÃO

MOTIVOS DA INFRAÇÃO

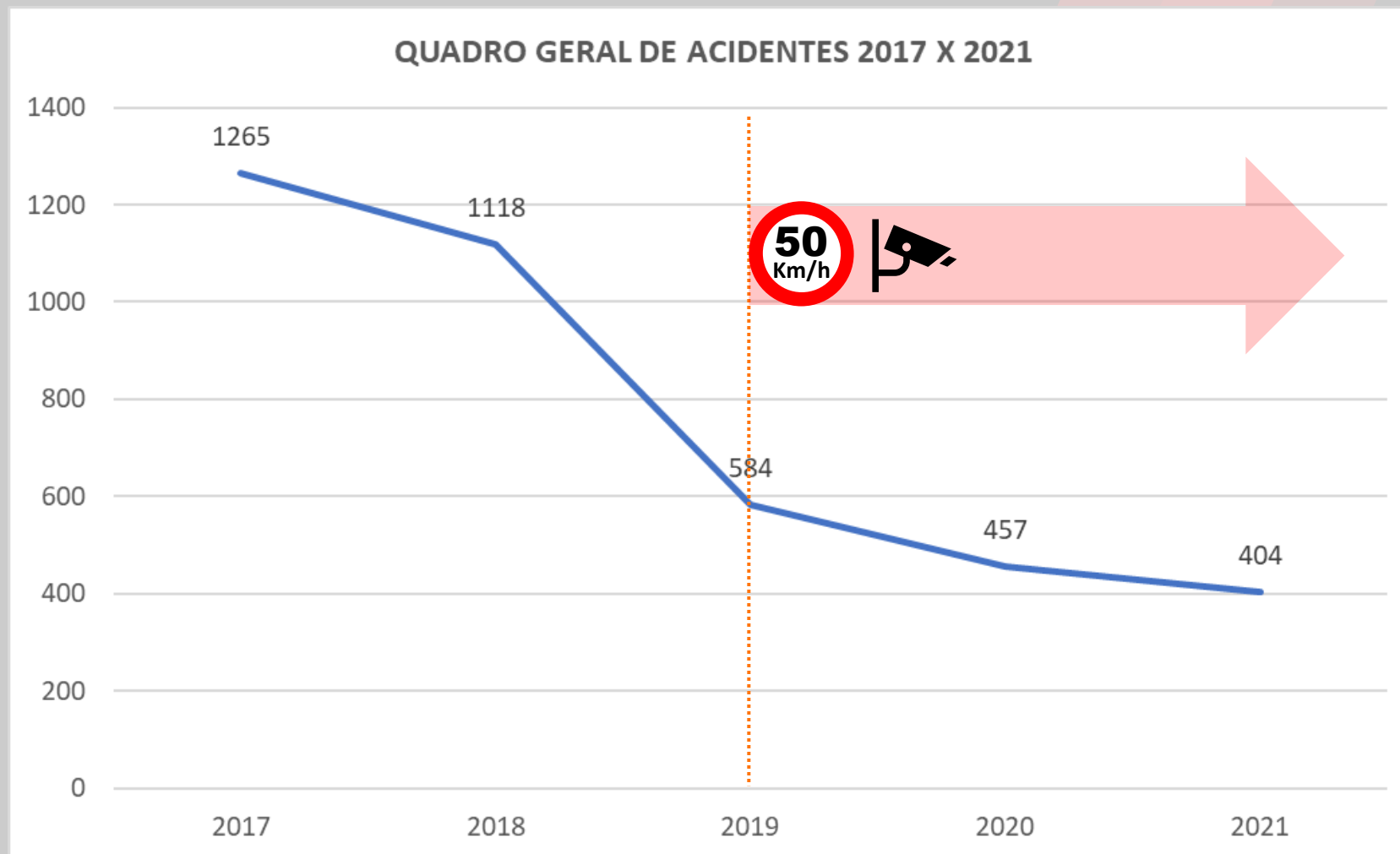
- Cerca de **70%** das autuações são por **excesso de velocidade**



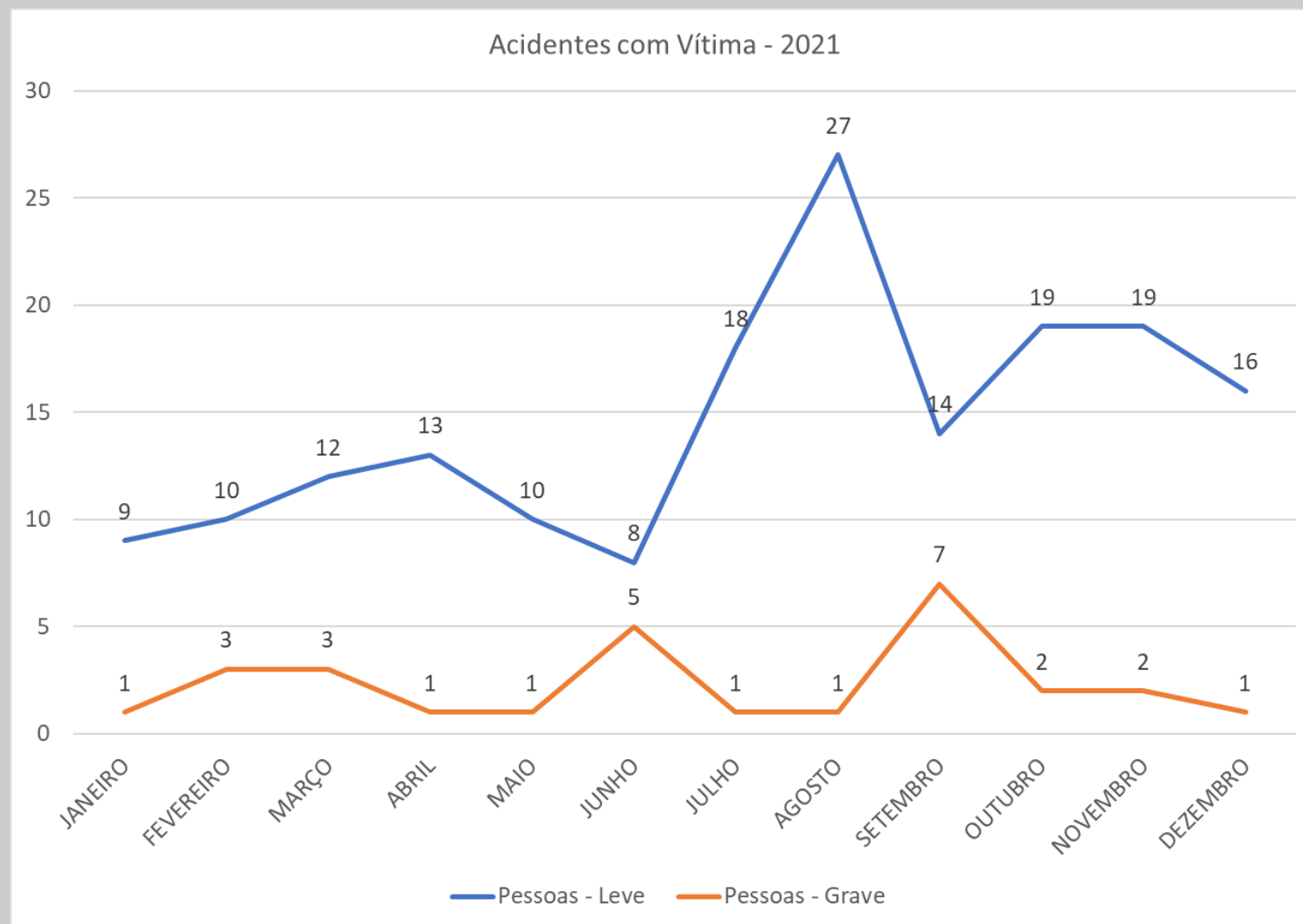
■ Velocidade - até 20% ■ Avanço de Sinal Vermelho ■ Velocidade - de 20 a 50%
■ Não identificação ■ Velocidade - Acima de 50% ■ Outras

SEGURANÇA VIÁRIA

- Dados dos acidentes **2017** a **2021** – houve redução de **70%** dos acidentes.



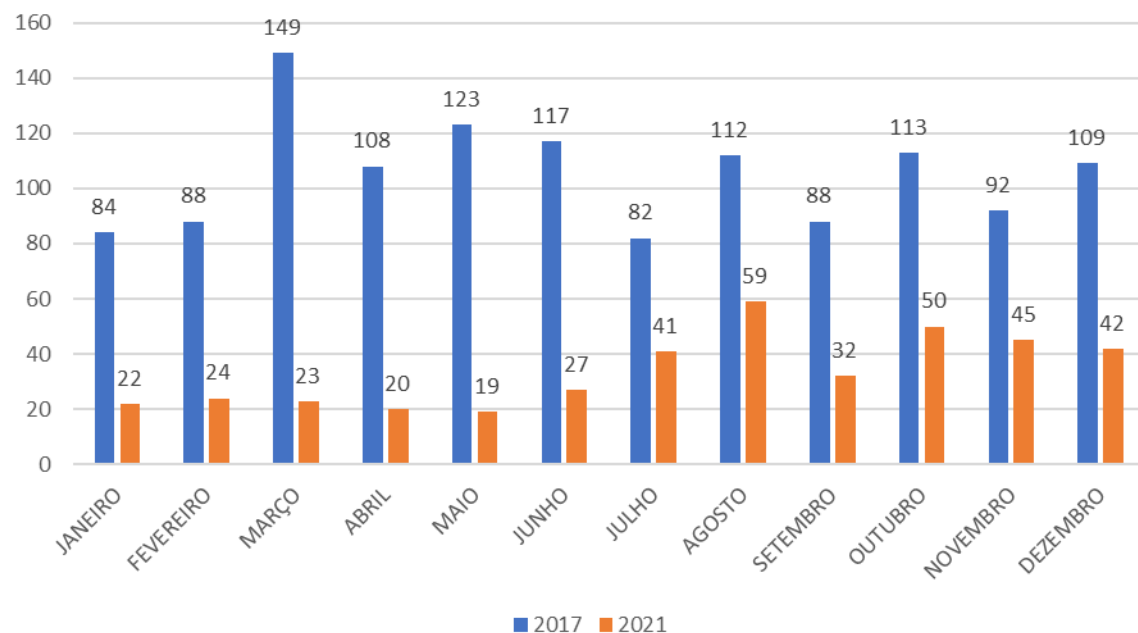
SEGURANÇA VIÁRIA



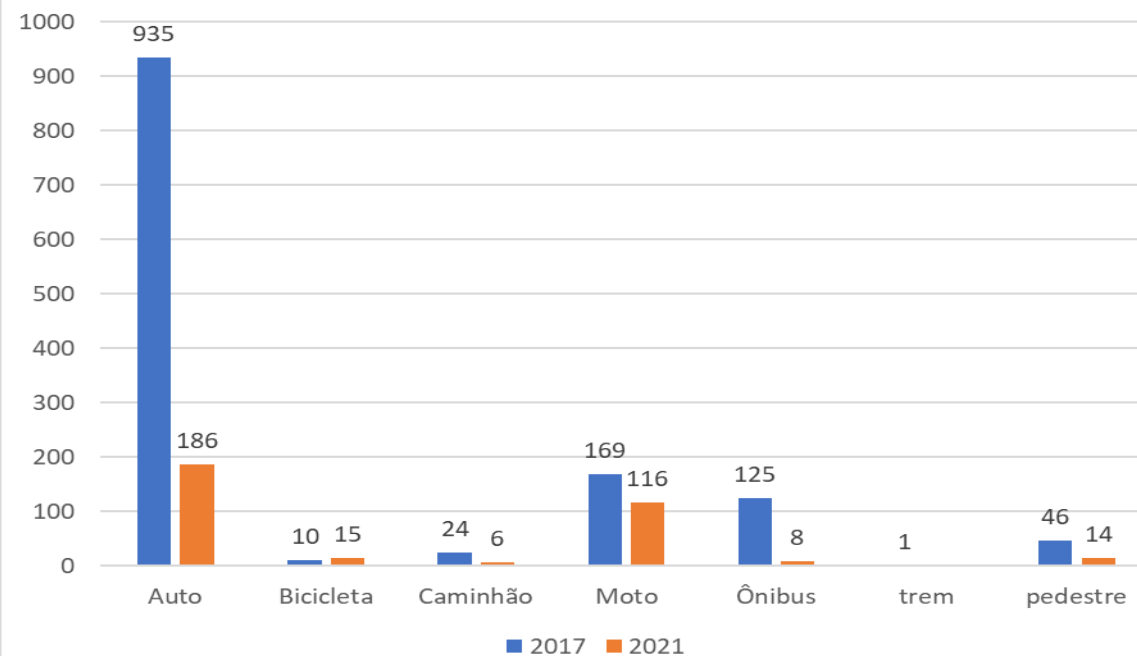
- Em **2021** foram contabilizados **404 acidentes** de trânsito.
- Grau das lesões:
 - Ilesos - 201
 - Leves – 175
 - Graves - 28

SEGURANÇA VIÁRIA

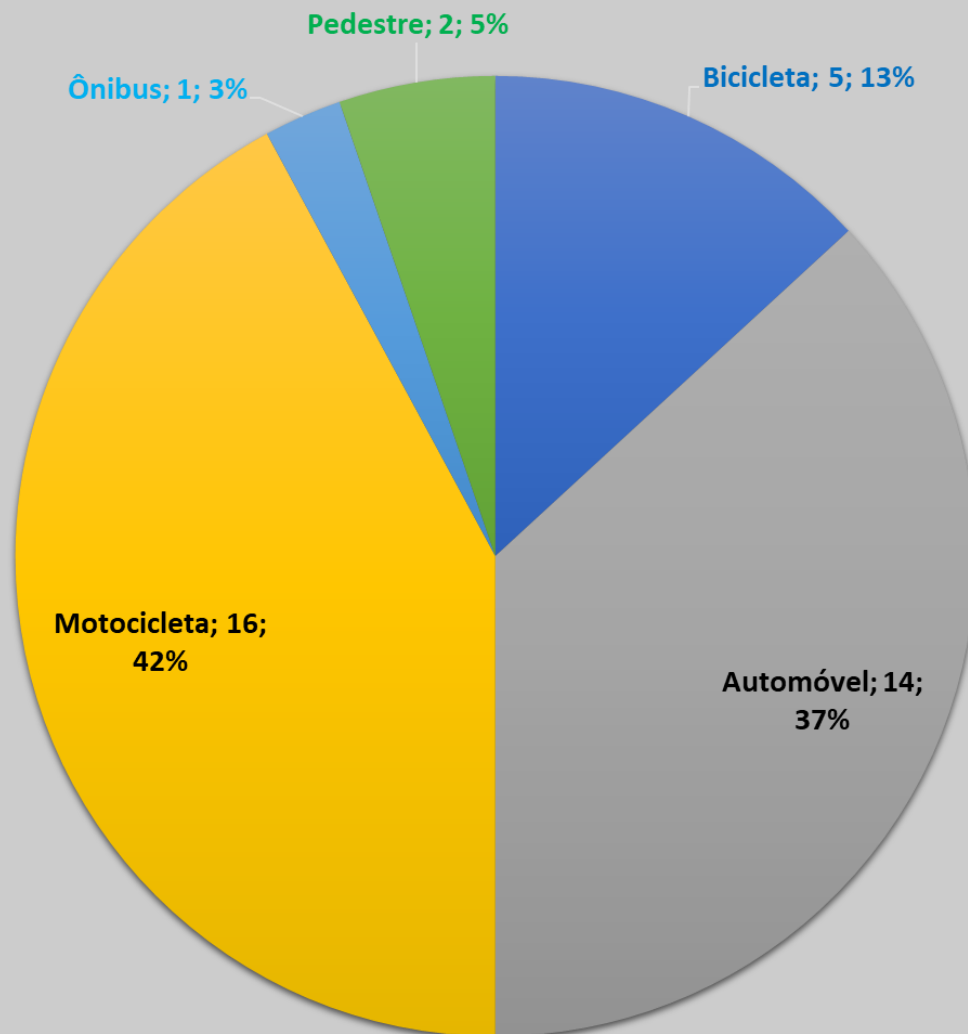
Comparativo Acidentes - 2017 x 2021



Tipo de Veículo - 2017 x 2021



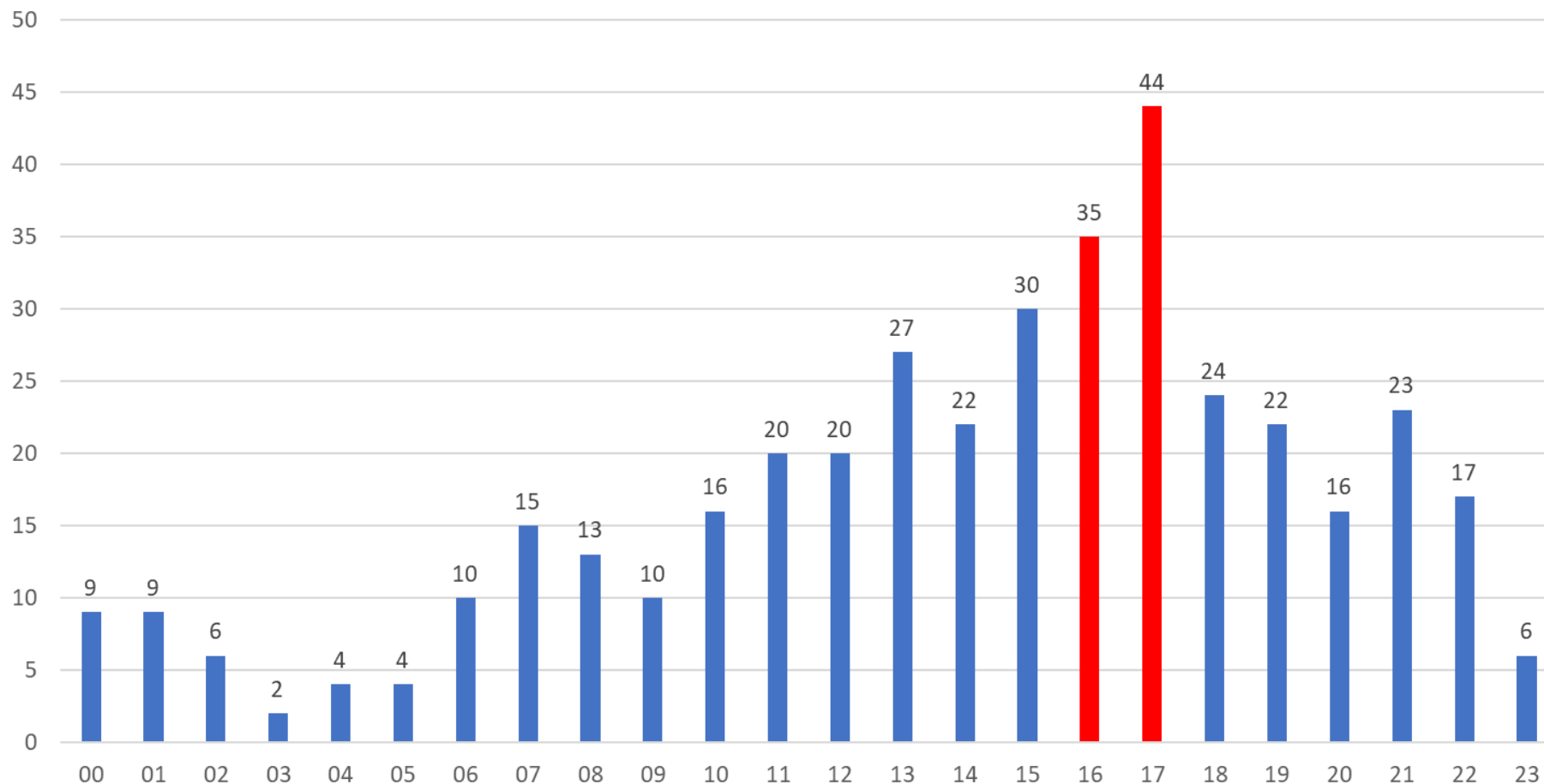
SEGURANÇA VIÁRIA



- Em **2021** dos 28 acidentes graves, houveram **38 vítimas**

SEGURANÇA VIÁRIA

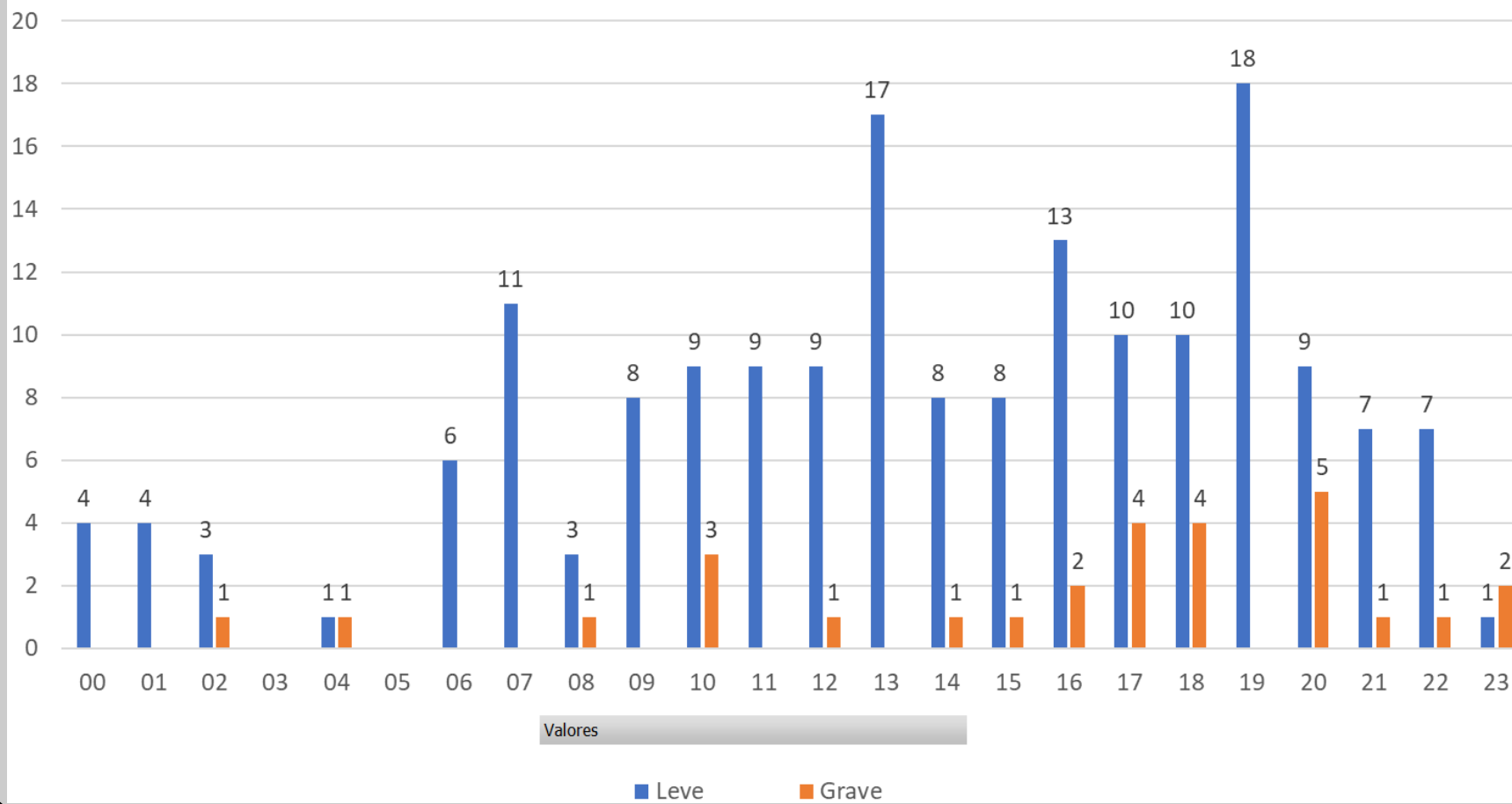
Horário dos Acidentes de Trânsito - 2021



- Em **2021** o **horário crítico** dos acidentes de trânsito ocorreram entre **16** e **17h**

SEGURANÇA VIÁRIA

Horário dos Acidentes de Trânsito com vítima - 2021

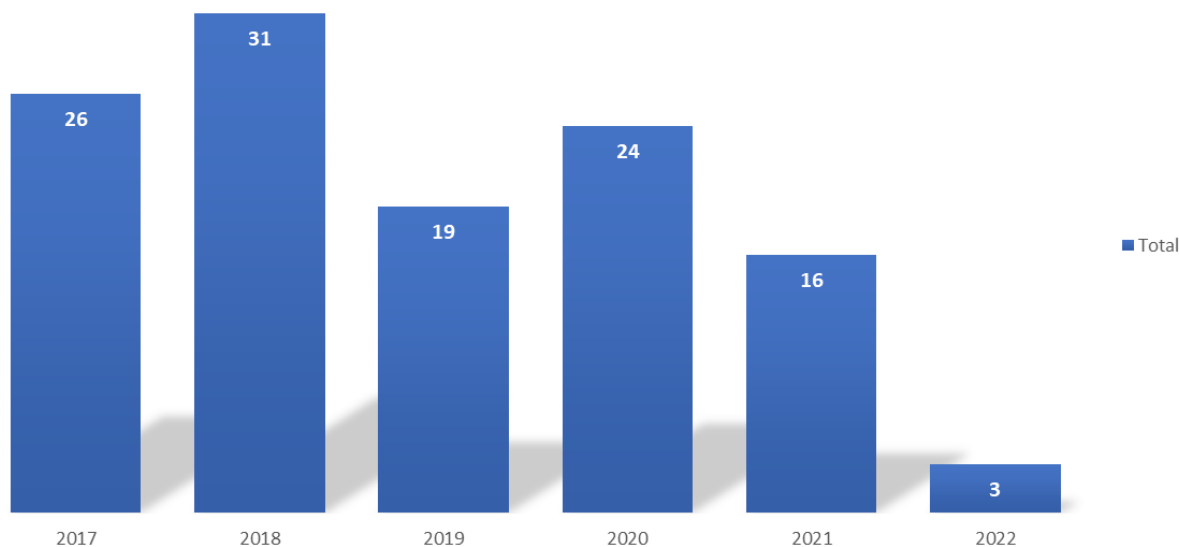


- Horário dos acidentes com vítima

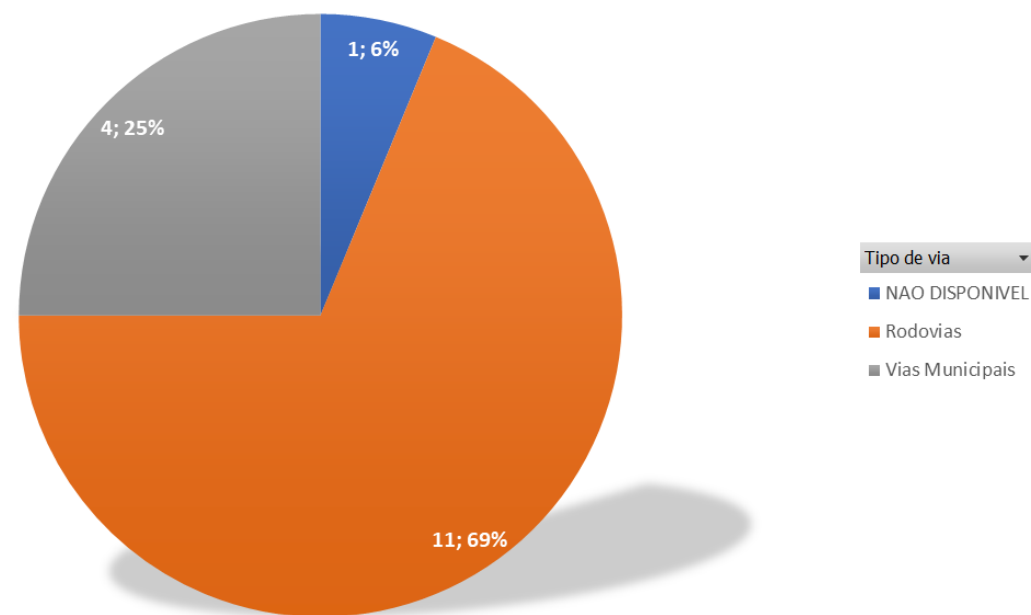
SEGURANÇA VIÁRIA

- Em 2021 reduzimos em **79%** as **fatalidades** em vias municipais e **70%** os **acidentes** gerais.

TOTAL DE FATALIDADES - VIAS MUNICIPAIS E RODOVIAS
2017 x 2022

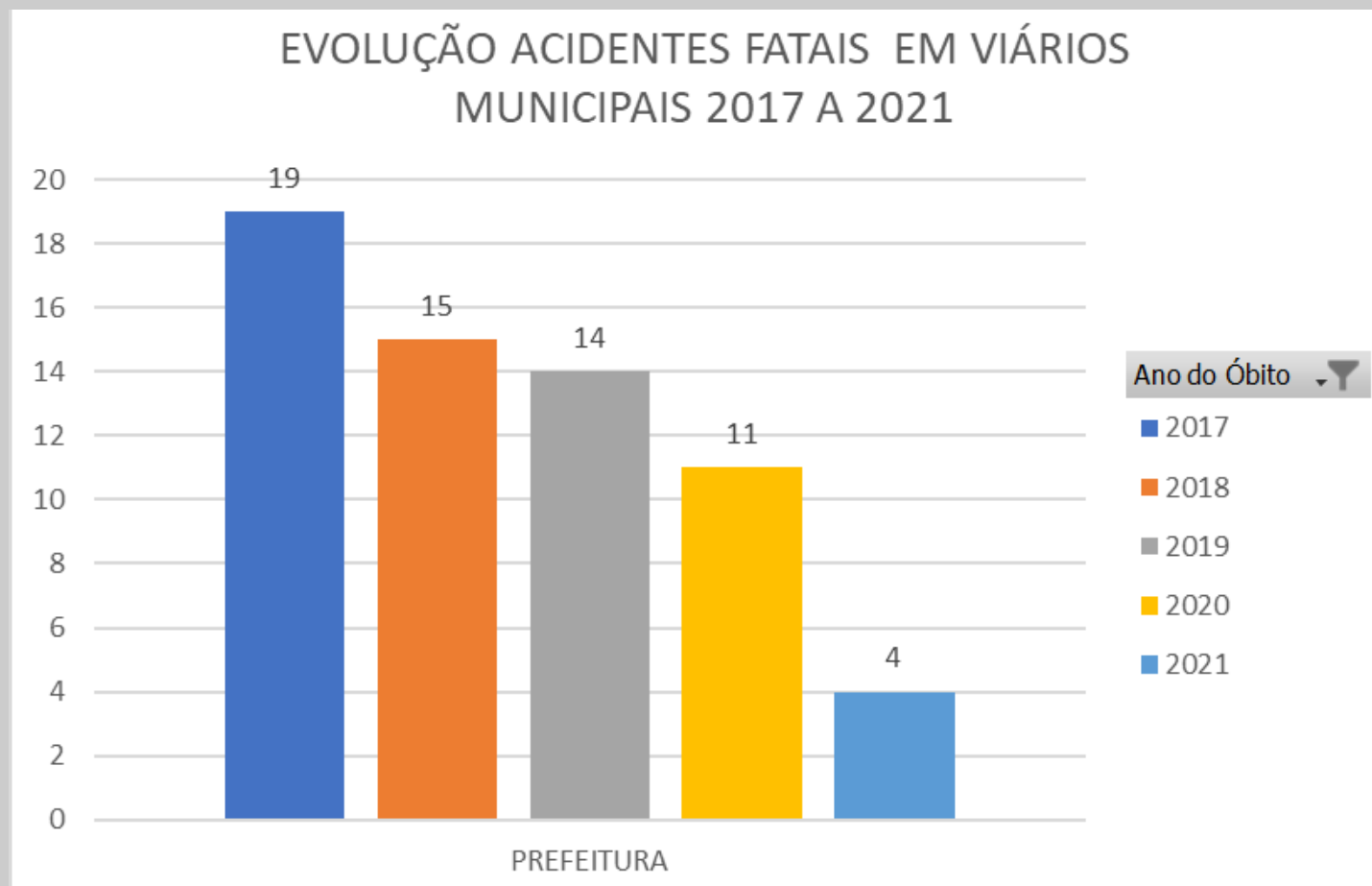


LOCAIS DOS ACIDENTES - RODOVIAS MUNICÍPIO
2021



SEGURANÇA VIÁRIA

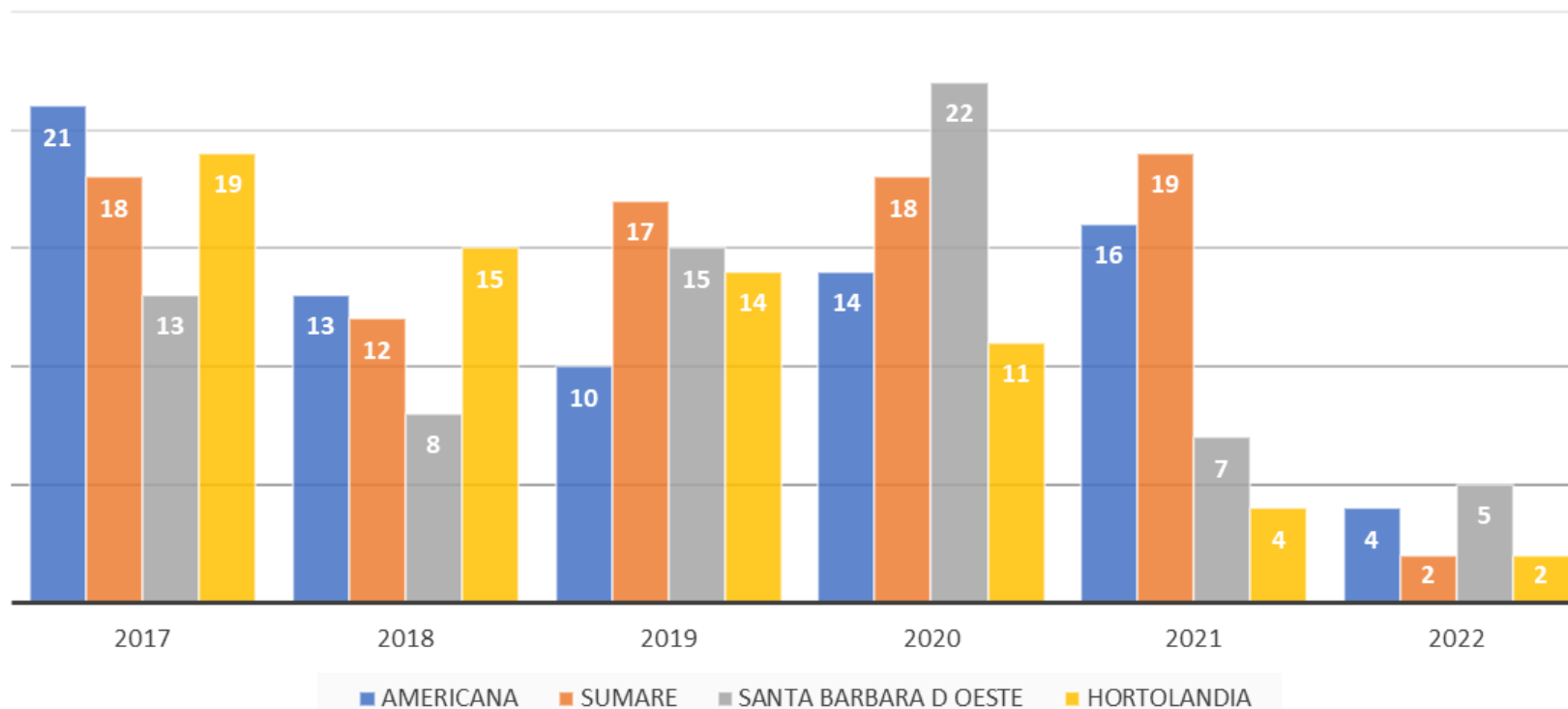
- Em 2021 reduzimos em **79%** as **fatalidades** em vias municipais e **70%** os **acidentes** gerais.



SEGURANÇA VIÁRIA

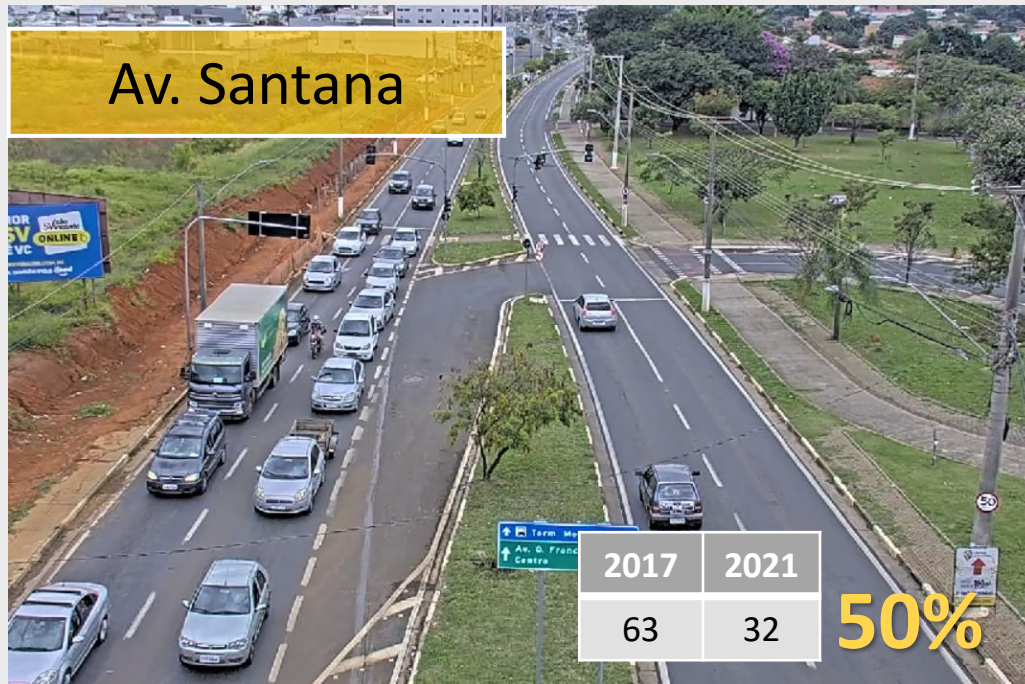
- Comparando com a região **Hortolândia** conseguiu manter uma **constância** na **redução** dos acidentes.

COMPARTIVO ÓBITOS - MUNICÍPIOS DA REGIÃO



SEGURANÇA VIÁRIA

- Ações direcionadas por viário



- Redução da Velocidade – 50km/h
- Instalação 7 pontos de fiscalização
- Instalação 2 Câmeras
- Instalação 4 novos Semáforos



- Criação de Binários
- Instalação 6 pontos de fiscalização
- Instalação 2 Câmeras

SEGURANÇA VIÁRIA



- Redução da Velocidade – 50km/h
- Instalação 2 pontos de fiscalização
- Instalação 1 Câmeras
- Instalação 2 novos Semáforos



- Redução da Velocidade – 50km/h
- Instalação 4 pontos de fiscalização
- Instalação 1 Câmeras
- Instalação 1 novo Semáforo
- Canteiro Central (geometria)



- Instalação 3 pontos de fiscalização
- Instalação 2 Câmeras
- Instalação 2 novos Semáforos
- Implantação de faixa exclusiva
- Implantação do Corredor Metropolitano

AÇÕES PARA O FUTURO

- Central e Monitoramento;
- Pátio de Veículos;
- Zona Azul;
- Passe Livre do Estudante;
- Passe Livre do Esporte;
- Passe Livre do Encaminhamento da saúde
- Placas de Logradouro;
- Implantação de Sinalização Nobre;



Atílio André Pereira

Secretário Municipal de Mobilidade Urbana – Hortolândia - SP

Sandra Aparecida Zaith – Sec. Adjunta

Ricardo Puggina Barbosa – Dir. Planejamento e Projetos

José Eduardo Vasconcellos – Dir. Operações

Prefeito

José Nazareno Zezé Gomes

*“Eis o que da ousadia aos nossos sonhos, eles
podem se realizar”*

Le Corbusier.